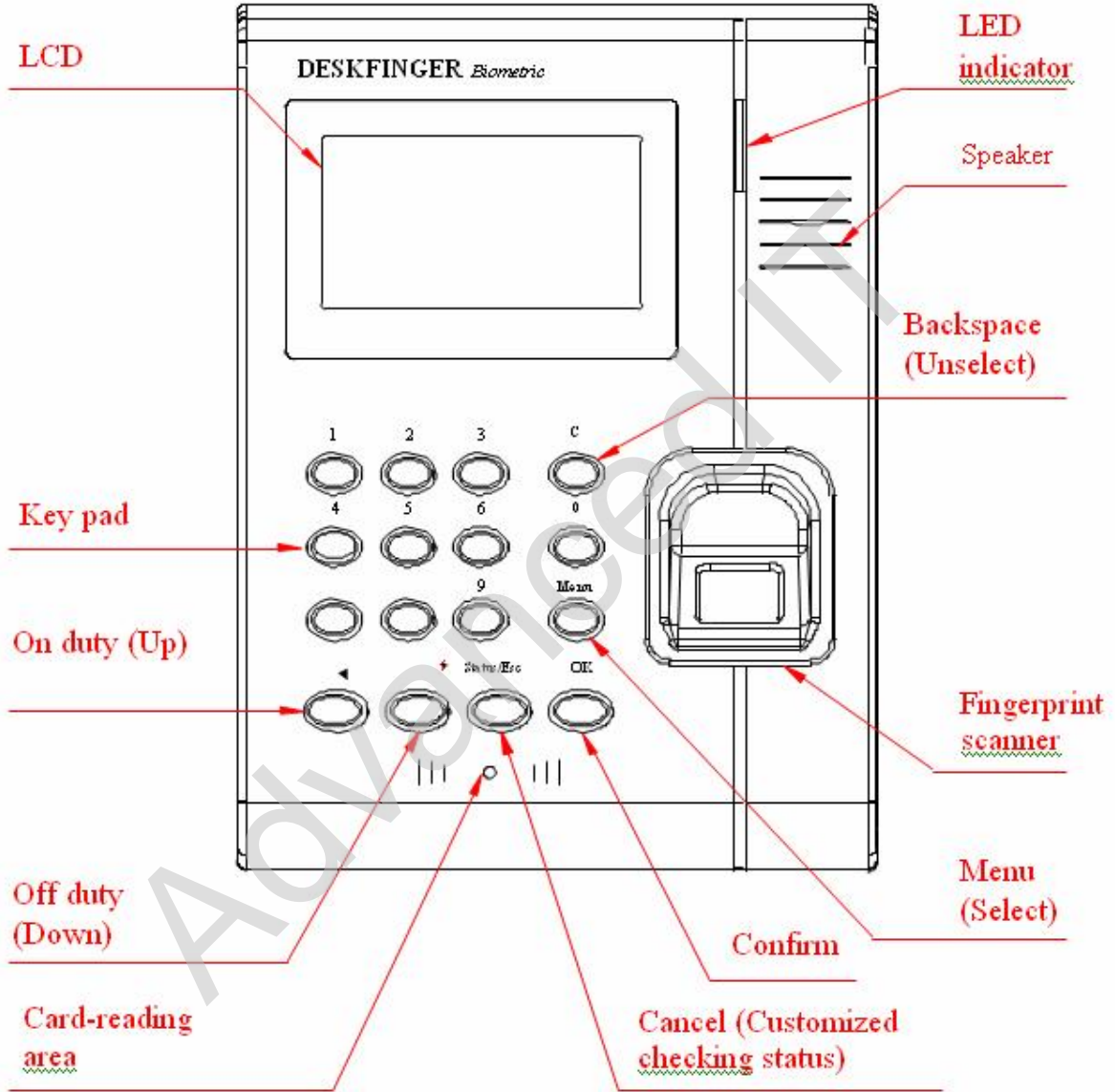


## جهاز البصمة DF-20



## آلية الإتصال مع جهاز البصمة :

يمكن إجراء الإتصال إما عن طريق منفذ الكوم RS232 أو عن طريق الشبكة Ethernet .

### 1 : عن طريق منفذ الكوم RS232 :

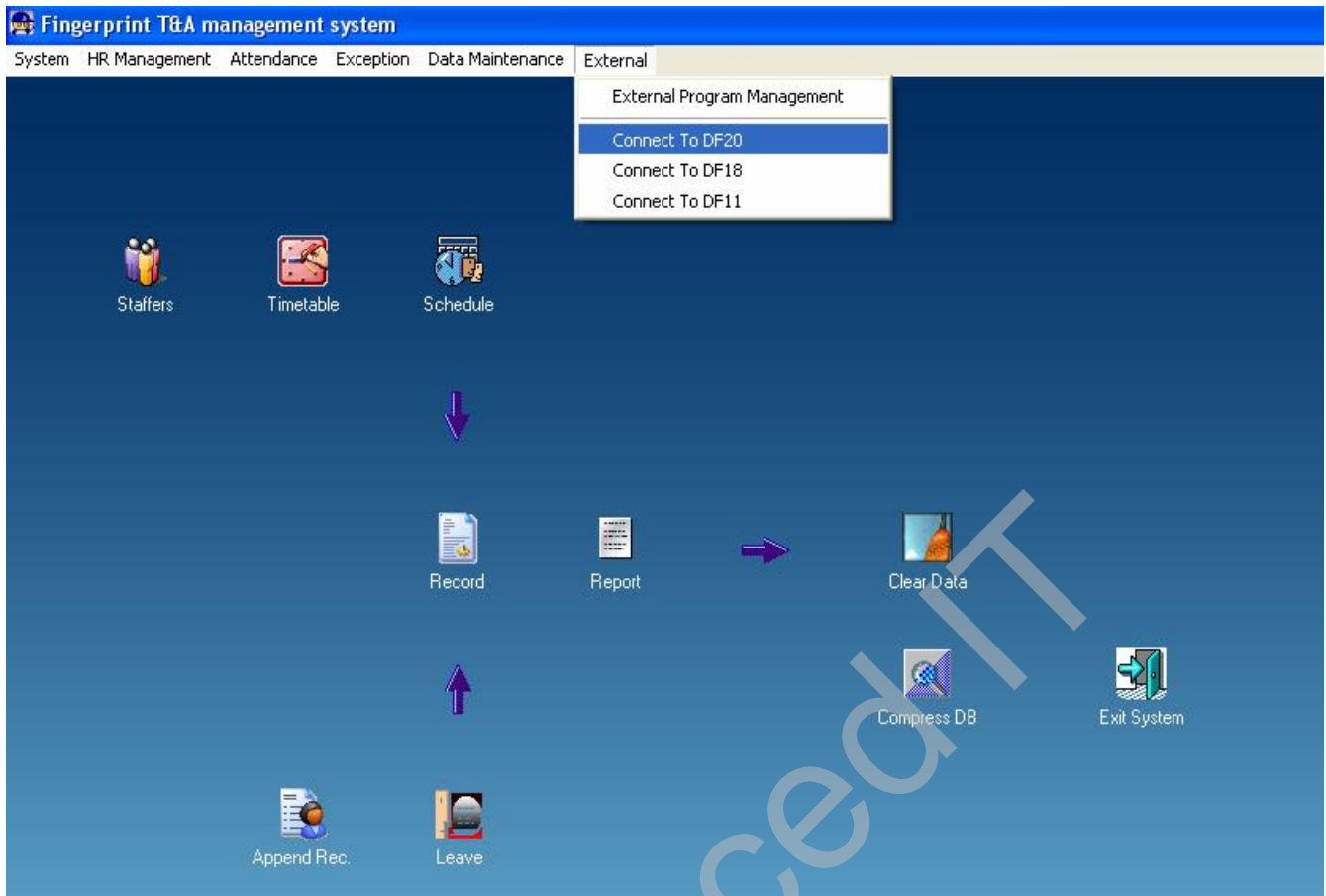
بعد توصيل كبل الكوم بين جهاز البصمة والحاسب ندخل إلى الـ Menu وندخل الى الخيار Setup/ comm.

<b>MENU</b>	
<b>Admin</b>	<b>User Info</b>
<b>Setup</b>	<b>T&amp;A Info</b>
<b>Info</b>	<b>Unit Info</b>

ونحدد آلية الإتصال لتكون RS232 .

<b>Comm</b>
<b>Comm. Method: Rs232</b>

نفتح البرنامج وندخل الى القائمة external ونختار الخيار connect to df20 كما هو موضح بالشكل التالي :



فتظهر نافذة جديدة نختار منها زر الإضافة



Mach. No.	Mach. Name	Connection	COM / IP	Connecting time
22406098	y	Com	COM1	

فتظهر نافذة تطلب الباسورد للجهاز وهو افتراضياً 8888 كما يلي

**Managing Permission**

Please input the Managing password:

OK Cancel

ثم الضغط على الزر ok فيعمل إتصال مع الجهاز .

2 : الإتصال عن طريق منفذ الشبكة :

نضع كبل الشبكة بين جهاز البصمة والحاسب ثم ندخل الى الخيار Menu/Setup/comm ونضعه Tcp/Ip

<p style="text-align: center;"><b>Comm</b></p> <p style="text-align: center;"><b>Comm. Method: TCP/IP</b></p>
---

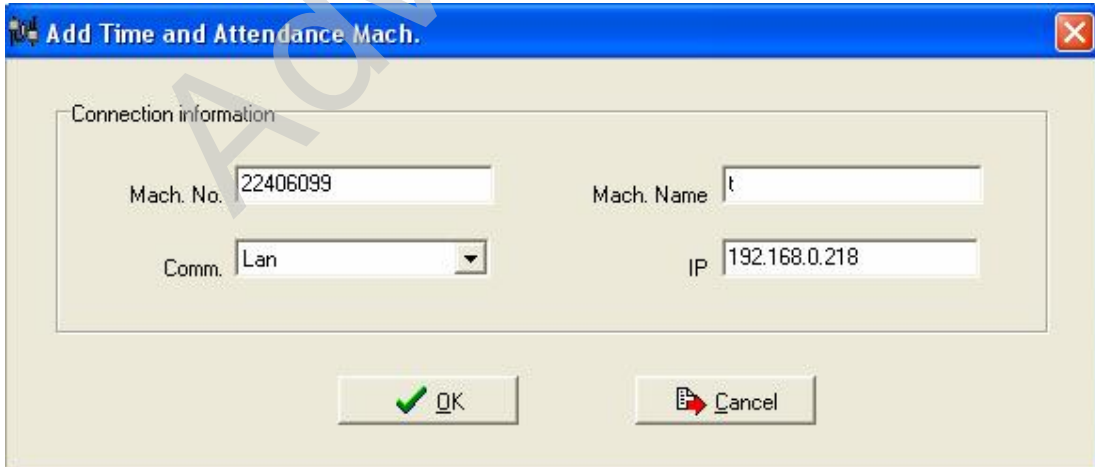
وندخل الى الخيار Menu / Setup / Network ونضع ال ip address الصحيح والمتوافق مع ip الحاسب الموصول معه جهاز البصمة

<p style="text-align: center;"><b>Network</b></p> <p><b>IP: 192.168.000.217</b></p> <p><b>Mask: 255.255.255.000</b></p> <p><b>Gate: 192.168.000.001</b></p> <p><b>Ser. : 192.168.000.118</b></p>
--

ويجب أن يكون ال Ip Address الخاص بال Ser هو نفسه ال Ip Address للحاسب الموصول مع جهاز البصمة

ثم نفتح البرنامج ونفتح القائمة external ثم الخيار df20 connect ثم نضغط على الزر الإضافة ونحدد قيم الإتصال عن طريق الشبكة وهي lan في الحقل comm.

ال Ip address لجهاز البصمة في الحقل IP



**Add Time and Attendance Mach.**

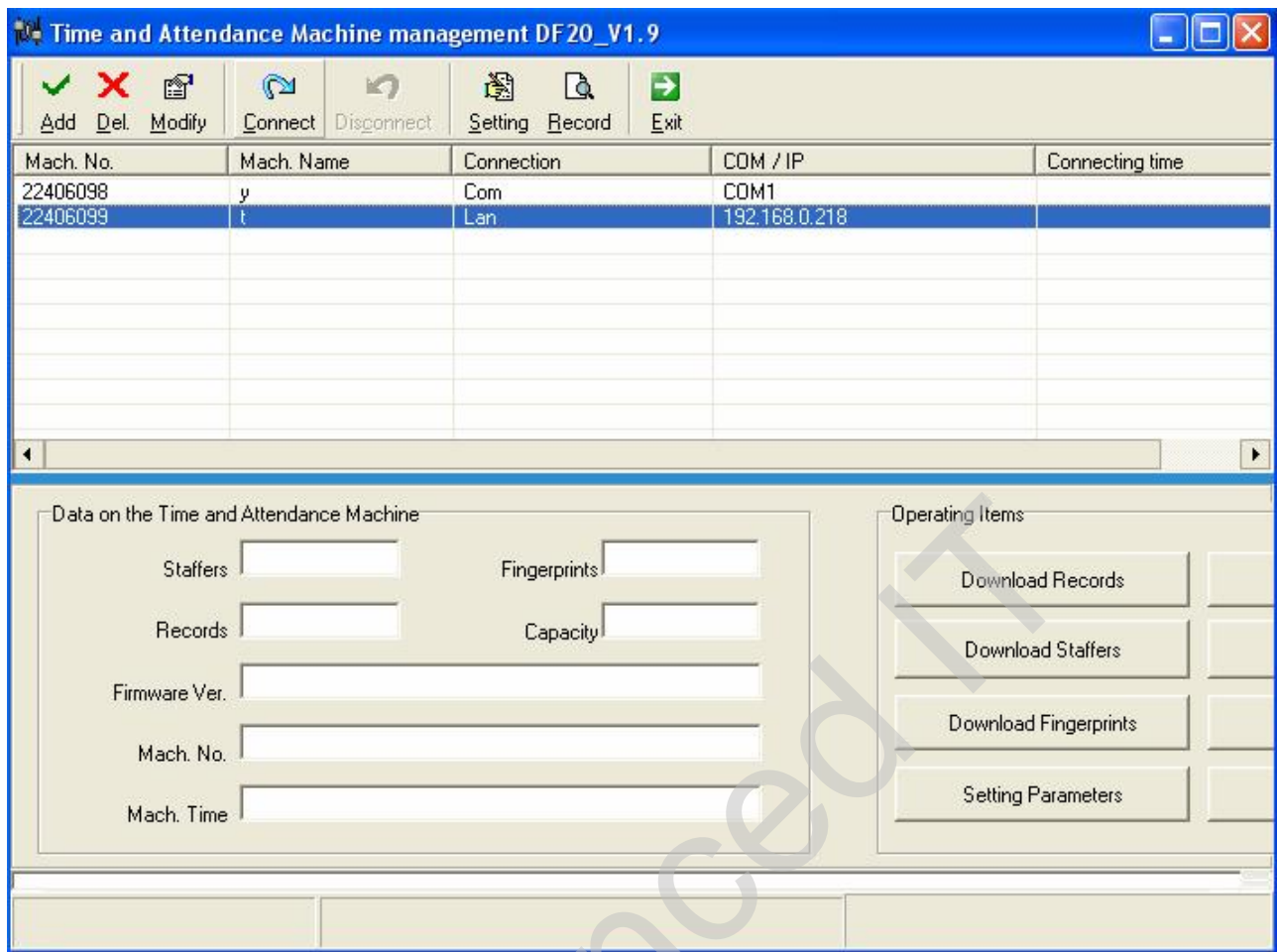
Connection information

Mach. No. 22406099 Mach. Name t

Comm. Lan IP 192.168.0.218

OK Cancel

ثم نحدد على هذه القيم الجديدة ونضغط connect



ثم تظهر النافذة التي تطلب باسورد الجهاز وهي افتراضياً 8888